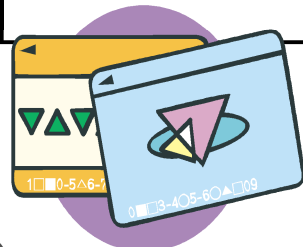


# 地域安全ニュース



令和3年7月  
宮城県警察  
生活安全企画課

## キャッシュカードの



# ATM利用限度額を 低く設定しましょう!

県内における特殊詐欺被害については、

預貯金詐欺・キャッシュカード詐欺盗・還付金詐欺

等の、

キャッシュカードを悪用し、ATMを利用して現金を  
だまし取る(引き出す・振り込ませる)手口



が多く発生しています。

犯人は、

- 利用限度額一杯までだまし取る  
(利用限度額100万円の場合、1回につき99万9,000円など)
- 被害者の方が被害に気がつくまで何回もだまし取る

など、大切な預金を全て奪っていきます。



**被害防止対策の一つとして、  
ATM利用限度額を低く設定すること  
について、ぜひ御検討ください。**

なお、ATM利用限度額の変更は、金融機関によって手順が異なりますので、口座を開設している金融機関に御確認ください。