

配達物の盗難に注意！

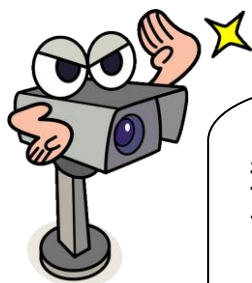
新型コロナウイルス感染症防止の観点から、宅配業者に非対面での集荷の配達を依頼し、玄関先に置いていた荷物が盗難被害に遭うという事件が他県において発生しています。

非対面での荷物の集荷や配達を宅配業者に依頼する際は、

- ・ 業者が集荷に来る直前に荷物を外に出す
- ・ 時間指定で配達から受取までの時間を短くするなど、盗難被害に遭わないように注意して下さい！！

また、

- ・ 防犯カメラの設置
- ・ 鍵のかかる場所や目立たない場所での集配も有効ですので、検討してみてください。



防犯カメラ作動中！！

集合住宅の場合、階段の近くなど犯人が逃げやすい場所での被害が多くなっています。

鍵のかかる専用バッグなどの対策グッズも販売されていますので、しっかりと防犯対策をした上で安全に利用しましょう！

