

速度取締り指針

令和5年10月
登米警察署

登米警察署の速度取締り重点

区 域	時間帯	路 線
東和町地区	7:00~12:00 15:00~20:00	国道346号・国道398号 及び周辺道路
津山町地区	7:00~12:00 15:00~19:00	国道45号 及び周辺道路
登米町地区	7:00~12:00 14:00~19:00	県道築館登米線・国道342号 及び周辺道路
豊里町地区	7:00~11:00 15:00~19:00	県道河南米山線・涌谷津山線 及び周辺道路

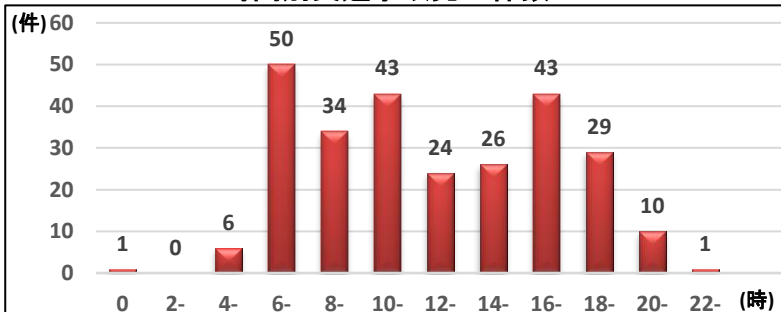
※ドライバーに緊張感を持ってもらうために、交通事故の多い路線で取締りを実施します。
※管内では速度超過が関係する人身交通事故が過去10年間で55件(全267件中)発生しています。

★ 上記以外の場所、時間帯等でも、取締りを実施します ★

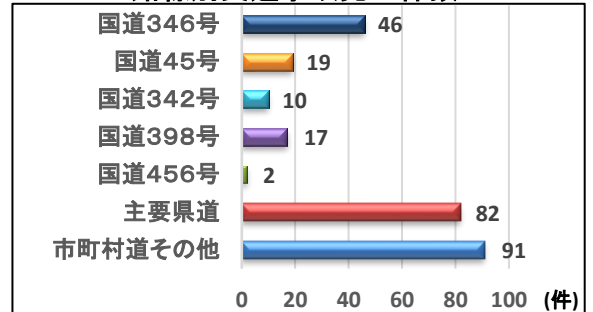
登米警察署管内における人身交通事故実態等

過去10年間の交通事故の特徴(全267件)

時間別交通事故発生件数



路線別交通事故発生件数



- ・ 人身交通事故は、通勤通学時間帯の6時から8時にかけて、下校退社時間帯の16時から18時にかけて多発する傾向があります。
- ・ 国道346号、国道45号、国道398号、県道河南米山線などの主要道路で人身交通事故が多発しています。
- ・ 交通事故の原因は、① 前方不注視 ② 安全不確認 ③ 交差点関連違反(信号無視や一時不停止など)の順で多いほか、速度超過が関係する事故もあり、ドライバーの緊張感の欠如が原因だと考えられます。

速度違反以外の取締りや警戒活動

- 国道、主要県道での交通事故を減らすため、パトカーによる警戒を強化します。
- 管内主要交差点での信号無視や一時不停止、横断歩道における横断歩行者等妨害違反などの取締りを強化します。
- 学校関係者や地域住民などから、通学路及びその付近道路における児童、生徒等の安全確保に向けた取締り要望があります。