

速度取締り指針

令和8年4月
石巻警察署

石巻警察署の速度取締り重点

- 次の区域、時間帯、路線を重点に速度取締り活動を推進します。

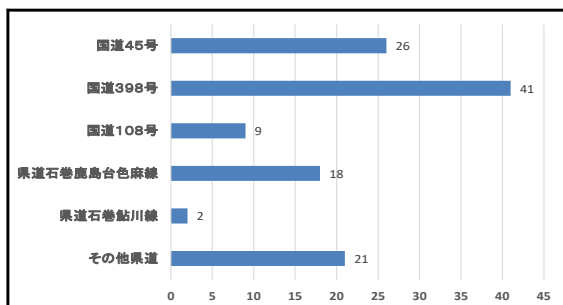
区域	時間帯	路線
石巻中心部・東部区域	8:00 ~ 12:00 13:00 ~ 18:00	国道398号及び周辺道路 (県道石巻鮎川線など)
東松島区域	8:00 ~ 12:00 13:00 ~ 18:00	国道45号及び周辺道路 (県道石巻鹿島台色麻線など)
河南区域	8:00 ~ 12:00 13:00 ~ 18:00	国道108号及び周辺道路

★ 上記以外の場所、時間帯等でも取締りを実施します。

石巻警察署管内における交通事故実態等

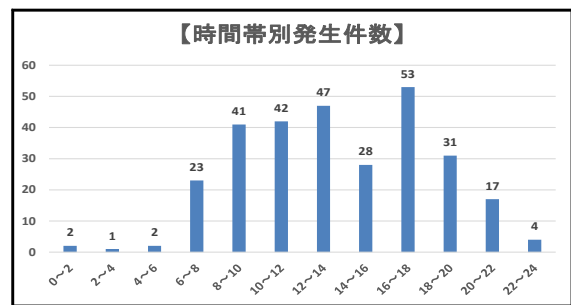
● 過去3年(R5~R7)上半期(4月~9月)の人身事故発生状況

【路線別発生件数(主要路線)】



▼ 交通量の多い国道398号、国道45号での発生が多い。

【時間帯別発生件数】



▼ 日中の時間帯の発生が多く、特に帰宅時間である16時~18時の時間帯の発生が多い。

- 石巻市中心部を走る国道398号、石巻市蛇田地区、東松島市赤井・矢本地区等を走る国道45号など、交通量に比例して人身事故の発生が多くなっています。
- ツーリングライダーの速度抑制対策として牡鹿半島の県道石巻鮎川線において継続して速度取締りを実施します。
- 交通事故の発生原因は、そのほとんどが安全不確認や前方不注視です。ドライバーのみなさんは安全確認をしっかりと行い、緊張感をもって運転しましょう。

速度違反以外の取締りや警戒活動

- 石巻市の歓楽街を中心に飲酒運転の取締りを強化します。
- 信号無視、一時不停止、横断歩行者妨害等の交差点関連違反の取締りを強化します。
- 自転車の交通ルールやマナー遵守の啓発を強化するほか、悪質・危険な交通違反には反則告知(いわゆる「青切符」交付)等による交通指導取締りを行います。
- パトカーの赤色灯を点灯したパトロールを強化し、全ての道路利用者に対して交通事故防止の注意喚起を行います。