



交通事故の発生状況と死亡事故の特徴

～ 令和3年中 ～



県内の交通死亡事故 4 2 件 4 2 人 (前年比 - 2 件 - 2 人)

1 交通事故発生状況 (令和3年中)

区分	発生件数	死亡事故		負傷者数		
		件数	死者数	重傷	軽傷	計
本年	4,286	42	42	484	4,698	5,182
前年	4,487	44	44	483	5,000	5,483
増減	-201	-2	-2	1	-302	-301
率	-4.5	-4.5	-4.5	0.2	-6.0	-5.5

区分	死者の状態別(人数)				高齢死者の状況(人数)		高齢運転者
	四輪車	二輪車	自転車	歩行者	高齢者	高齢歩行者	
本年	16	8	5	13	24	11	13
前年	20	5	4	15	20	9	14
増減	-4	3	1	-2	4	2	-1
率	-20.0	60.0	25.0	-13.3	20.0	22.2	-7.1

2 全国及び東北の死者数 (令和3年中概数)

区分	全国	東北	宮城県	青森県	岩手県	秋田県	山形県	福島県
本年	2,636	207	42	29	35	28	24	49
前年	2,839	242	44	28	46	37	30	57
増減	-203	-35	-2	1	-11	-9	-6	-8
率	-7.2	-14.5	-4.5	3.6	-23.9	-24.3	-20.0	-14.0

3 令和3年中の交通死亡事故等の主な特徴

(1) 交通死亡事故は前年比減

令和3年中の交通死亡事故は42件42人で、前年と比べて-2件-2人と減少しています。

事故類型別では、車両相互の事故が20件、人対車両(歩行者事故)13件、車両単独9件となります。

(2) 交通事故死者の5割以上が高齢者

高齢者の交通事故死者は24件24人(前年比+4件+4人)で全事故死者の5割以上(57.1%、42人中24人)を占めています。

死者の状態別では、歩行者11人、自転車4人、車両運転中9人で、歩行者(11人)については前年比+2人となります。

(3) 自転車はみ出しによる交通死亡事故は17件

自転車をはみ出しての交通死亡事故(「正面衝突」と「路外逸脱による単独事故」)は17件17人(前年比-2件-2人)で、事故類型は、正面衝突10件、単独事故7件となります。

(4) 二輪車が関係した死亡事故が前年比増

二輪車が関係した交通事故死者は8件8人で、前年と比較すると+3件+3人と増加しています。

事故類型は、正面衝突が1件、単独による工作物衝突が3件、転倒が1件、右折直進が3件(いずれも直進側が二輪車)となります。

(5) 自転車に関係した死亡事故が前年比増

自転車に関係した交通事故死者は5件5人で、前年と比較すると+1件+1人と増加しています。

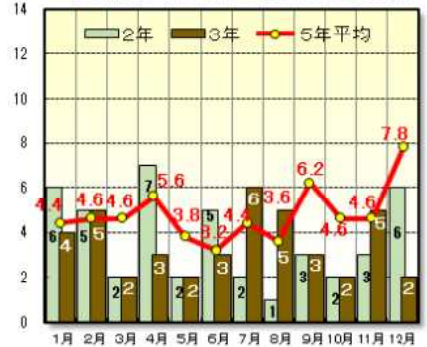
事故類型は、出会い頭1件、正面衝突1件、追突3件で、自転車乗用中死者の5人中4人は高齢者です。

(6) 飲酒運転による死亡事故が前年比増(人身事故のデータ)

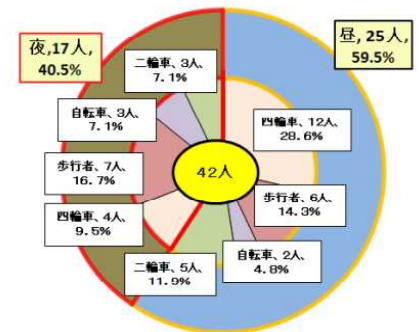
飲酒運転(原付以上)による死亡事故は4件4人で、前年と比較すると+2件+2人と増加しています。

また、県内の飲酒運転による人身事故は37件(負傷者49人)で、前年比-1件(負傷者-6人)となります。

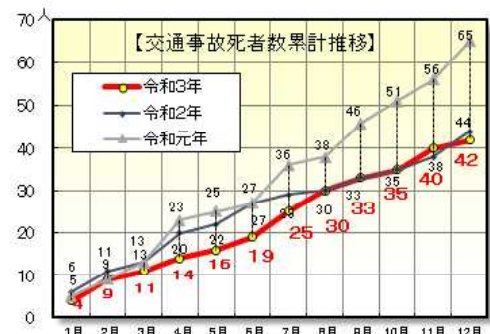
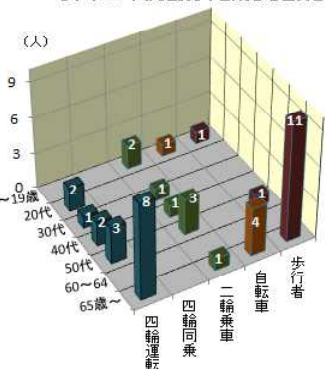
(人) 【令和3年月別交通事故死者数】



【令和3年昼夜別・状態別死者数】



【令和3年状態別年齢別死者数】



交通ルール
守るあなたが
守られる

