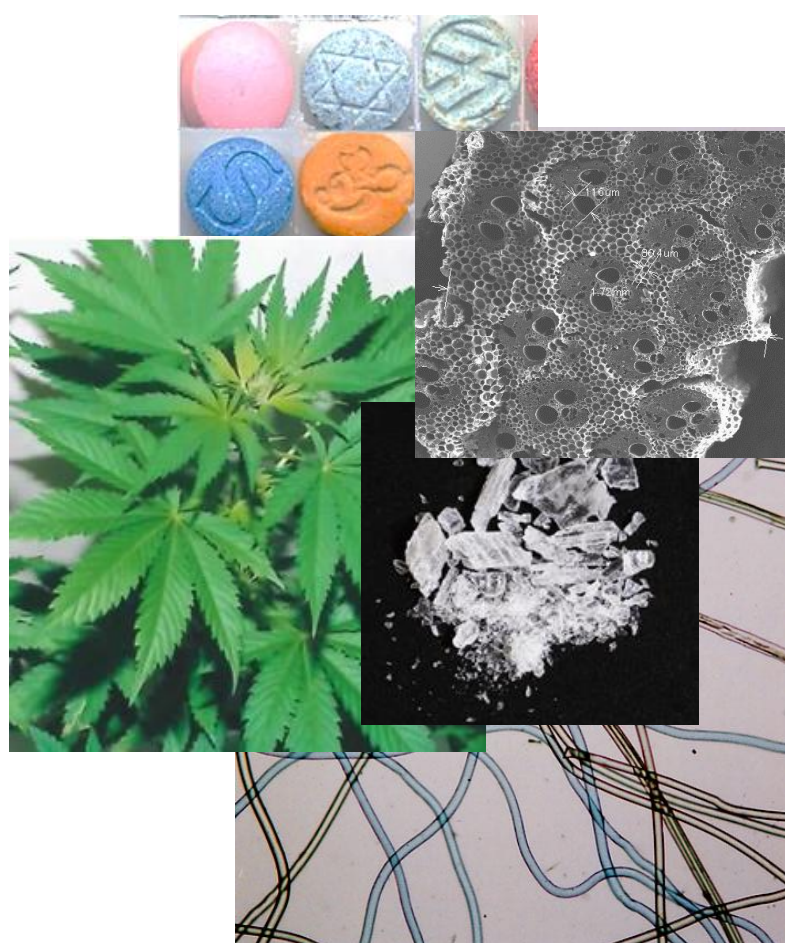


化学科

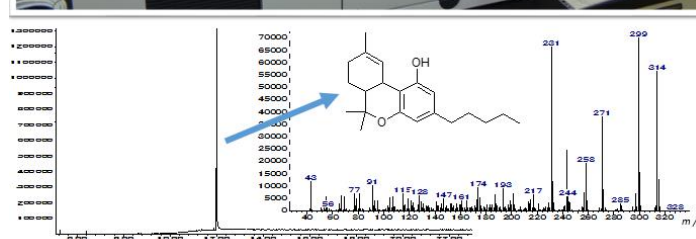
毒物・薬物・覚醒剤・麻薬・農薬等の検査、塗膜・繊維・合成樹脂等工業製品の検査、血液からのアルコール検査、残焼物からの油類検査等を行います。



主要業務

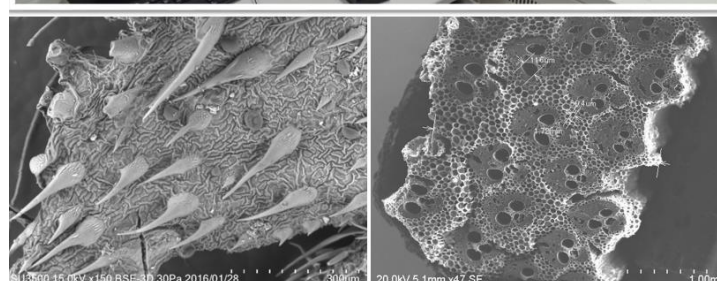
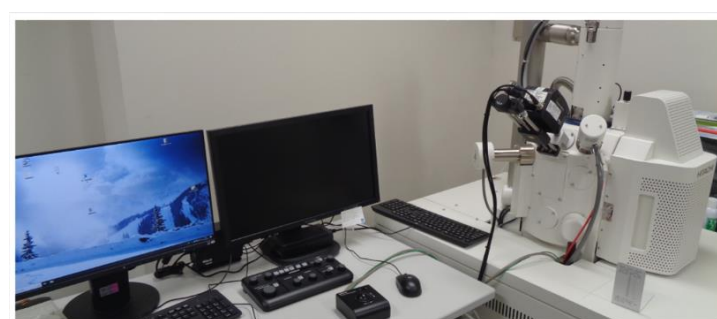
覚醒剤・大麻・麻薬等の検査

覚醒剤・大麻・麻薬等について、ガスクロマトグラフ質量分析装置や液体クロマトグラフタンデム質量分析装置等を用いて分析を行います。



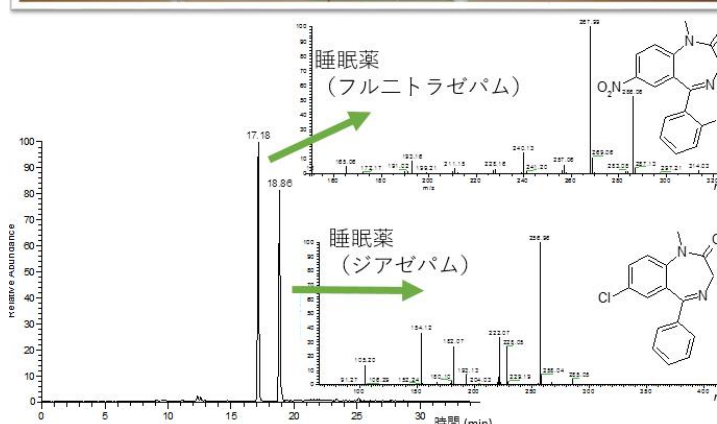
塗膜・繊維・プラスチック等の微細物の検査

車両の塗膜片、服の繊維、ガラス片、プラスチック片等、工業的に作られた製品や、土砂、植物等の天然物について、顕微鏡等の機材を使って検査を行います。



毒物・薬物・農薬等の検査

青酸化合物等の毒物、性犯罪に使用されるデートレイプドラッグ、除草剤や殺鼠剤等の農薬を、液体クロマトグラフタンデム質量分析装置や、ガスクロマトグラフ質量分析装置等を用いて検査します。



血液中のアルコール検査

飲酒による交通事故かどうかを判断するため、血液中のエタノールの濃度を検査します。



火災現場からの油類の検査

火災現場の資料中にガソリンや灯油等が含まれていないか、ガスクロマトグラフ等の機器を用いて検査します。

その他不明資料の検査

現場に遺留された由来が不明な資料についても、様々な機器を用いて分析を行います。

