

人文科文書係

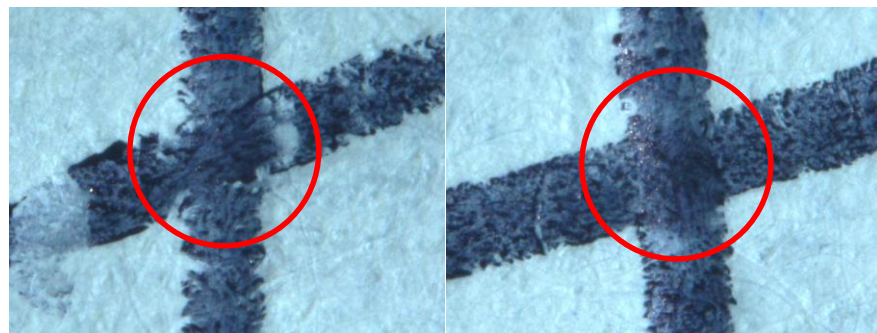
筆跡・印影・印刷物・偽造通貨等の異同識別、不明文字(塗り潰された文字、不鮮明な文字等)の検出等を行います。



主要業務

筆跡・印影等の検査

筆跡や印影等について、対象となるもの同士が同じものか違うものか、顕微鏡等の機材を用いて検査します。



身分証明書・偽造通貨等の検査

運転免許証等の身分証明書や通貨、有価証券等について、偽造防止技術の有無や印刷方法等を比較し、真正か偽造かを検査します。



不明文字の検査

塗り潰された文字や退色して不鮮明になった文字等について、文書鑑定システム等の機材を使って鮮明化を行います。文書鑑定システムは、多様な光源とフィルターが内蔵されており、紫外線領域から赤外線領域まで幅広い観察ができます。

