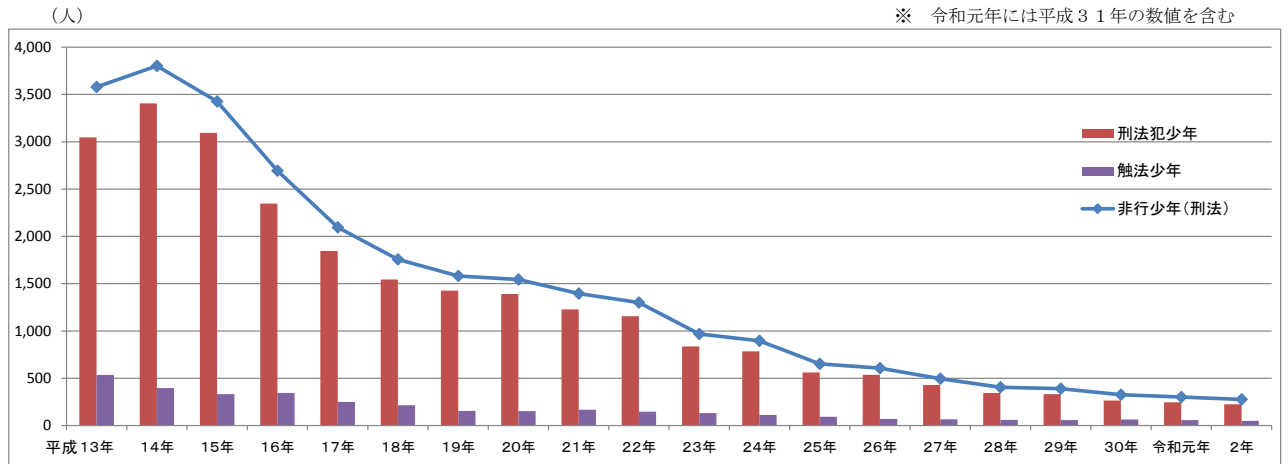


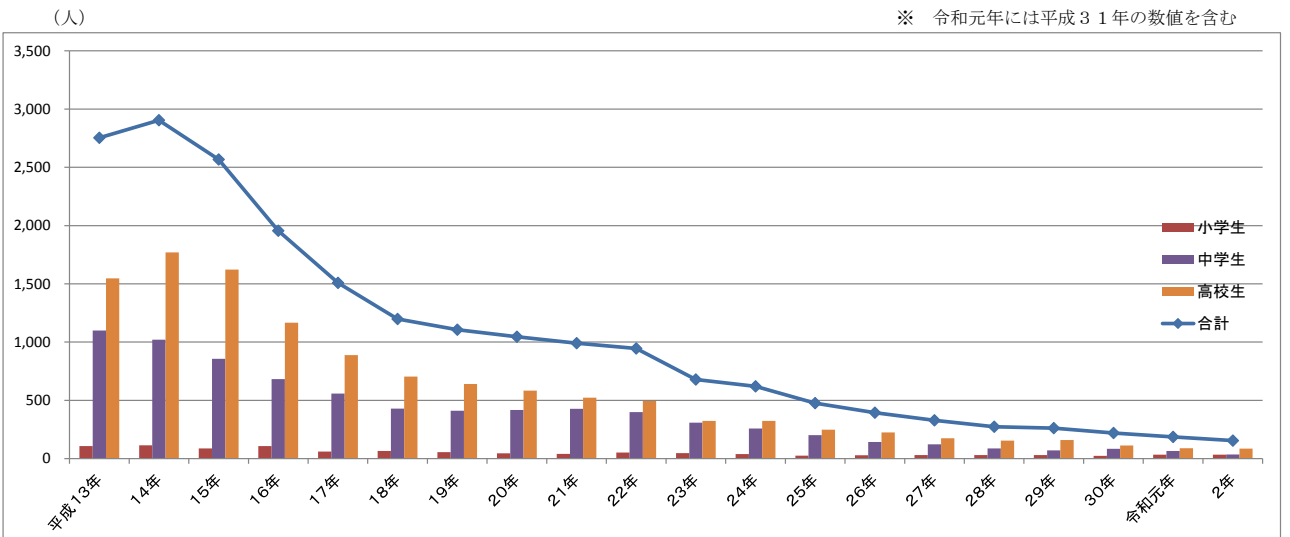
[少年課]

県内における非行少年（刑法）の検挙・補導状況（過去20年）



罪種別	年別	13年	14年	15年	16年	17年	18年	19年	20年	21年	22年	23年	24年	25年	26年	27年	28年	29年	30年	令和元年	2年
内訳	非行少年(刑法)	3580	3802	3426	2693	2096	1757	1581	1543	1396	1301	969	896	653	606	495	404	390	327	302	276
	刑法犯少年	3046	3406	3094	2348	1846	1543	1426	1391	1229	1155	837	784	561	536	429	344	332	264	245	226
	構成比	85.1%	89.6%	90.3%	87.2%	88.1%	87.8%	90.2%	90.1%	88.0%	88.8%	86.4%	87.5%	85.9%	88.4%	86.7%	85.1%	85.1%	80.7%	81.1%	81.9%
	触法少年	534	396	332	345	250	214	155	152	167	146	132	112	92	70	66	60	58	63	57	50
	構成比	14.9%	10.4%	9.7%	12.8%	11.9%	12.2%	9.8%	9.9%	12.0%	11.2%	13.6%	12.5%	14.1%	11.6%	13.3%	14.9%	14.9%	19.3%	18.9%	18.1%

県内における非行少年(刑法)の学職別検挙・補導状況(過去20年) ※小学生～高校生



罪種別	年別	13年	14年	15年	16年	17年	18年	19年	20年	21年	22年	23年	24年	25年	26年	27年	28年	29年	30年	令和元年	2年
内訳	合計	2753	2904	2567	1955	1508	1199	1106	1046	991	945	679	620	476	394	328	274	262	220	187	155
	小学生	107	114	88	107	61	66	55	46	41	52	47	38	26	28	30	31	31	24	33	33
	構成比	3.9%	3.9%	3.4%	5.5%	4.0%	5.5%	5.0%	4.4%	4.1%	5.5%	6.9%	6.1%	5.5%	7.1%	9.1%	11.3%	11.8%	10.9%	17.6%	21.3%
	中学生	1099	1020	857	682	558	429	411	417	427	399	309	258	202	142	123	88	71	84	65	36
	構成比	39.9%	35.1%	33.4%	34.9%	37.0%	35.8%	37.2%	39.9%	43.1%	42.2%	45.5%	41.6%	42.4%	36.0%	37.5%	32.1%	27.1%	38.2%	34.8%	23.2%
	高校生	1547	1770	1622	1166	889	704	640	583	523	494	323	324	248	224	175	155	160	112	89	86
	構成比	56.2%	61.0%	63.2%	59.6%	59.0%	58.7%	57.9%	55.7%	52.8%	52.3%	47.6%	52.3%	52.1%	56.9%	53.4%	56.6%	61.1%	50.9%	47.6%	55.5%