

※百分率は小数第二位で四捨五入するため、合計が100%にならない場合があります。



# 交通事故の発生状況と死亡事故の特徴

～ 令和3年3月末 ～

県内の交通死亡事故11件11人(前年比-2件-2人)



## 1 交通事故発生状況 (令和3年3月末概数)

区分	発生件数	死亡事故		負傷者数		
		件数	死者数	重傷	軽傷	計
本年	1,118	11	11	121	1,226	1,347
前年	1,249	13	13	127	1,397	1,524
増減数	-131	-2	-2	-6	-171	-177
増減率	-10.5	-15.4	-15.4	-4.7	-12.2	-11.6

区分	死者の状態別(人数)				高齢者の状況(人数)		高齢運転者
	四輪車	二輪車	自転車	歩行者	高齢者	高齢歩行者	
本年	4	0	3	4	8	3	3
前年	7	0	1	5	7	3	5
増減数	-3	0	2	-1	1	0	-2
増減率	-42.9	-	200.0	-20.0	14.3	0.0	-40.0

## 2 全国及び東北の死者数 (令和3年3月末概数)

区分	全国	東北	宮城県	青森県	岩手県	秋田県	山形県	福島県
本年	615	45	11	3	5	9	5	12
前年	748	63	13	4	12	13	8	13
増減数	-133	-18	-2	-1	-7	-4	-3	-1
増減率	-17.8	-28.6	-15.4	-25.0	-58.3	-30.8	-37.5	-7.7

## 3 令和3年中の交通死亡事故等の主な特徴

### (1) 交通死亡事故は前年比減

令和3年中の交通死亡事故は11件11人で、前年と比較すると-2件-2人と減少しています。

事故類型では、正面衝突3件、人対車両(歩行者事故)4件と、前年発生はなかった追突事故が4件発生しています。

### (2) 交通事故死者の11人中8人が高齢者

高齢者の交通事故死者は8件8人(前年比+1件+1人)で全交通事故死者11人中8人(構成率72.7%)を占めています。

死者の状態別では、歩行者3人、自転車3人、四輪車運転2人となっています。

また、死亡事故11件中9件は、65歳以上の高齢者が1当か2当で関係しています。

### (3) 自転車線はみ出しによる交通死亡事故は3件

自転車線をはみ出しての交通死亡事故(「正面衝突」と「路外逸脱による単独事故」)は3件3人(前年比-3件-3人)で、事故類型はいずれも正面衝突となっています。

### (4) 自転車の関係する死亡事故が増加

自転車の関係する交通事故死者は3件3人(前年比+2件+2人)で増加しています。

事故類型は、いずれも直進中の自転車(高齢者)に対する追突事故となっています。

### (5) 飲酒運転事故の発生状況(人身事故のデータ)

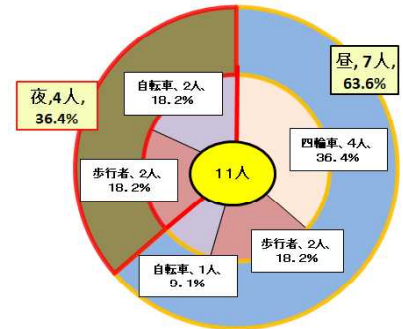
今年は、現在のところ飲酒運転(原付以上)による死亡事故の発生はありません。(前年比-1件-1人)

また、県内の飲酒運転による人身事故は10件(負傷者17人)で、前年比±0件(負傷者+3人)となっています。

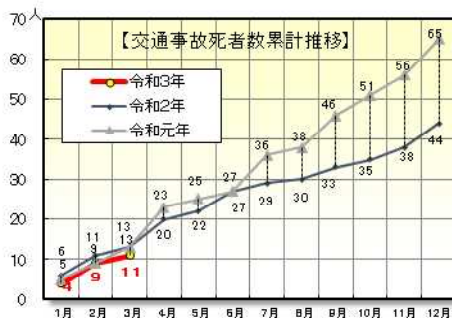
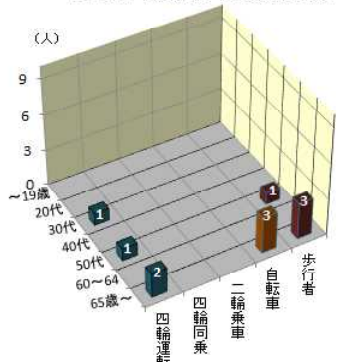
(人) 【令和3年月別交通事故死者数】



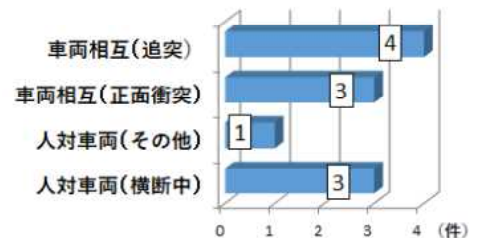
【令和3年昼夜別・状態別死者数】



【令和3年状態別年齢別死者数】



令和3年の事故類型別交通死亡事故件数



～ 一人ひとりが身につけようルールとマナー ～