

# 速度取締り指針

令和2年8月  
石巻警察署

## 石巻警察署の速度取締り重点

- 次の区域、時間帯、路線を重点に速度取締り活動を推進します。

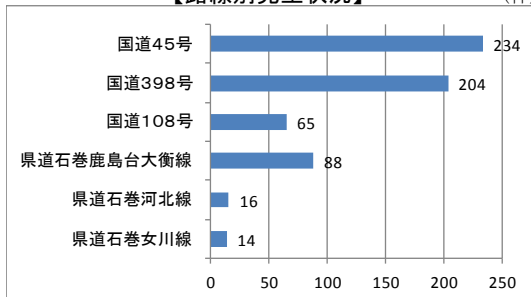
重点区域(重点地区)	重点時間帯	重点路線
石巻西部・東松島区域 (石巻市蛇田地区、東松島市赤井・矢本地区ほか)	7:00 ~ 11:00 14:00 ~ 18:00	国道45号及び周辺道路
石巻中心部区域 (石巻市中心部ほか)	7:00 ~ 11:00 14:00 ~ 18:00	国道398号及び周辺道路
北村区域 (石巻市北村地区ほか)	7:00 ~ 11:00 14:00 ~ 18:00	国道108号及び周辺道路

★ 上記以外の場所、時間帯等でも取締りを実施します。

## 石巻警察署管内における交通事故実態等

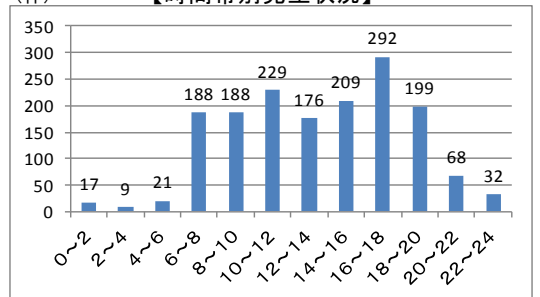
● 石巻警察署管内過去3年間の人身事故発生状況

【路線別発生状況】 (件)



- ▼ 交通量の多い国道45号、国道398号での発生が特に多い。

【時間帯別発生状況】 (件)



- ▼ 10時から12時、16時から18時の時間帯が多い。

- 石巻市蛇田地区、東松島市赤井・矢本地区等を走る国道45号、石巻市中心部を走る国道398号での発生が多くなっています。
- 通勤通学時間帯を含む午前6時～午後0時、薄暮時間帯を含む午後2時～午後8時の時間帯が多発傾向にあります。
- 発生の多い国道108号が走る北村地区は、過去に小学生が被害に遭う死亡事故が起きています。
- 令和2年上半期に発生した死亡事故の中には、スピード違反も原因の一つと考えられるものがありました。

## 速度違反以外の取締りや警戒活動

- 石巻市の繁華街を中心に飲酒運転の取締りを強化します。
- 信号無視、一時不停止、横断歩行者妨害等の交差点関連違反の取締りも強化します。