

速度取締り指針

令和3年2月
石巻警察署

石巻警察署の速度取締り重点

- 次の区域、時間帯、路線を重点に速度取締り活動を推進します。

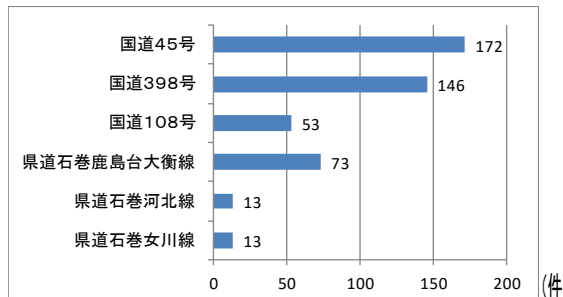
区域	時間帯	路線
石巻西部・東松島区域 (石巻市蛇田地区、東松島市赤井・矢本地区ほか)	7:00 ~ 11:00 14:00 ~ 18:00	国道45号及び周辺道路
石巻中心部区域 (石巻市中心部ほか)	7:00 ~ 11:00 14:00 ~ 18:00	国道398号及び周辺道路
北村区域 (石巻市北村地区ほか)	7:00 ~ 11:00 14:00 ~ 18:00	国道108号及び周辺道路

★ 上記以外の場所、時間帯等でも取締りを実施します。

石巻警察署管内における交通事故実態等

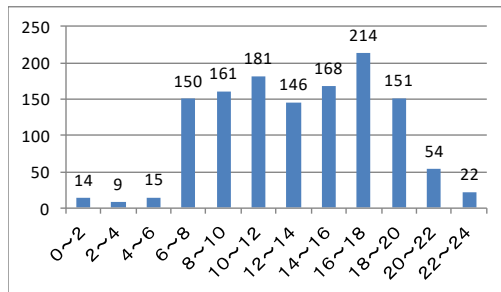
● 石巻警察署管内過去3年間の人身事故発生状況

【路線別発生状況】



▼ 交通量の多い国道45号、国道398号での発生が特に多い。

【時間帯別発生状況】



▼ 10時から12時、16時から18時の時間帯が多い。

- 石巻市蛇田地区、東松島市赤井・矢本地区等を走る国道45号、石巻市中心部を走る国道398号での発生が多くなっています。
- 通勤通学時間帯を含む8時～12時、薄暮時間帯を含む14時～18時の時間帯が多発傾向にあります。
- 発生が多い国道108号が走る北村地区は、過去に小学生が被害に遭う死亡事故が起きています。
- 令和2年中に発生した死亡事故の中には、スピード違反も原因の一つと考えられるものがありました。

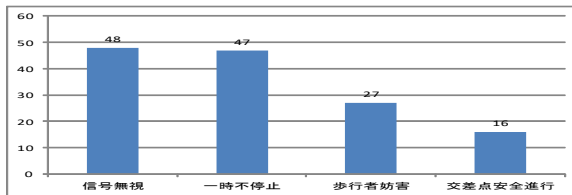
速度違反以外の取締りや警戒活動

- 石巻市の繁華街を中心に飲酒運転の取締りを強化します。
- 信号無視、一時不停止、横断歩行者妨害等の交差点関連違反の取締りも強化します。
- 国道45号、国道398号、国道108号では、パトカーによるパトロールを強化します。

取締り要望

- 石巻市の繁華街を中心とした飲酒運転の取締りを強化
- 重点エリア内の交差点において、交差点関連違反の取締りを強化
- 取締り要望が多い爆音バイクに対する取締りを強化

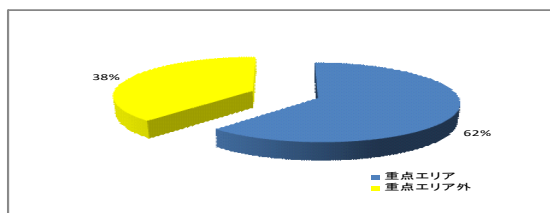
(件) 【主な人身事故の原因】



▼ 過去3年間で発生した人身事故のうち51.3%が交差点及びその付近で発生しており、信号無視、一時不停止、横断歩行者妨害等が原因となる事故が多い。

- 石巻警察署管内は、復興関連工事に関係する大型ダンプ等の往来も多く、震災前と比較し交通量が増加している。

【死亡・重傷事故の発生状況】



▼ 重点エリア内の割合は、管内で発生した死亡事故・重傷事故の半数以上の62%を占めている。