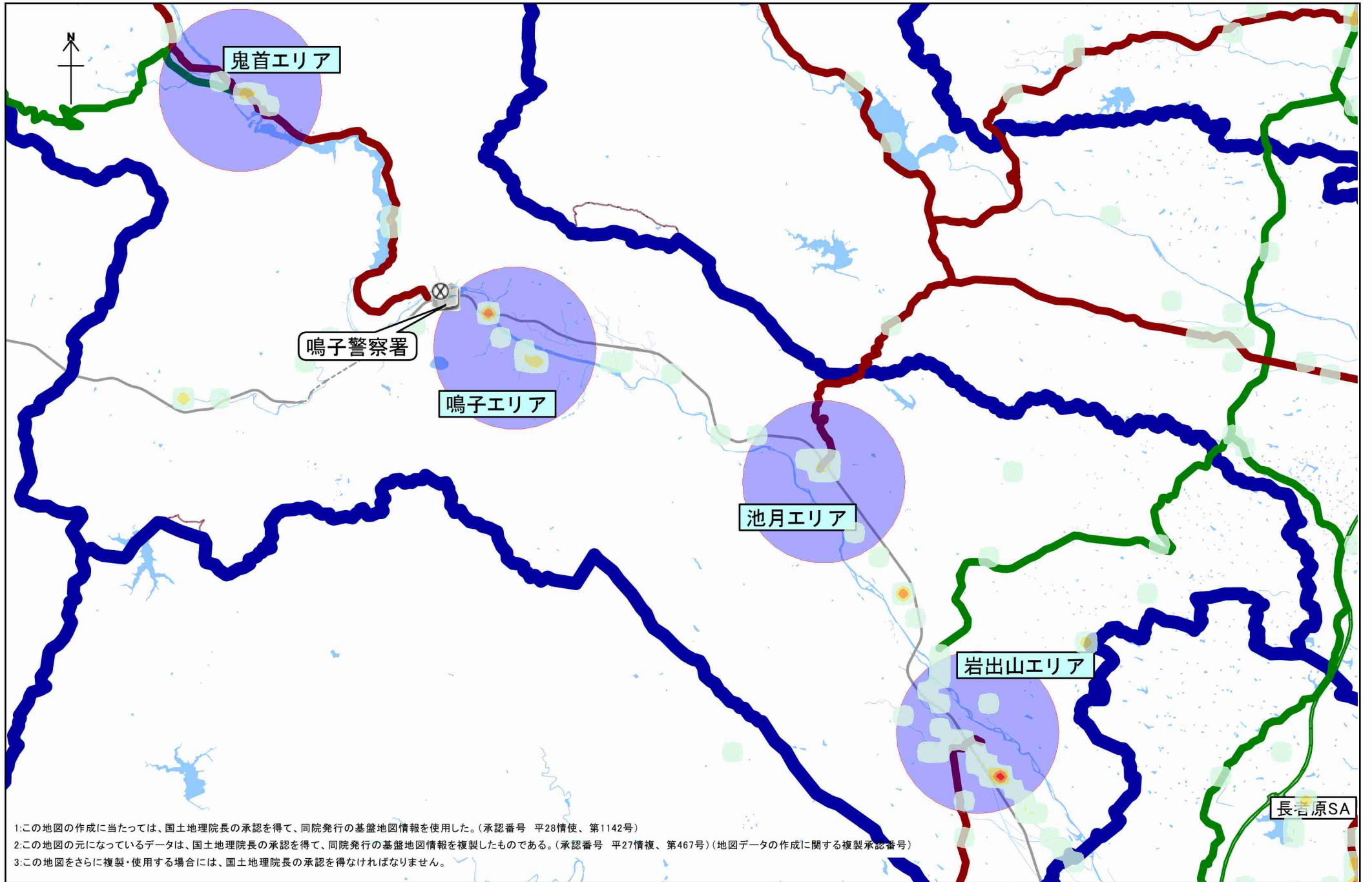


# 鳴子



1:この地図の作成に当たっては、国土地理院長の承認を得て、同院発行の基盤地図情報を使用した。(承認番号 平28情使、第1142号)

2:この地図の元になっているデータは、国土地理院長の承認を得て、同院発行の基盤地図情報を複製したものである。(承認番号 平27情複、第467号)(地図データの作成に関する複製承認番号)

3:この地図をさらに複製・使用するには、国土地理院長の承認を得なければなりません。

5.0 km  
1:120,000