

速度取締り指針

平成30年1月
泉警察署

泉警察署の速度取締り重点

○ 次の区域、時間帯を重点に速度取締り活動を推進する。

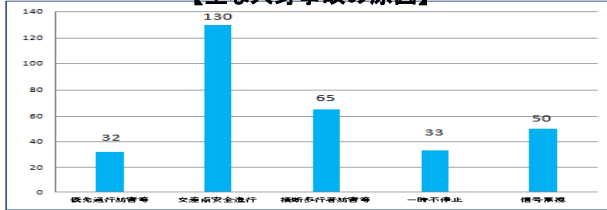
重点エリア※(区域)	重点時間帯	重点路線
根白石エリア	7:00~9:00 14:00~17:00	国道457号及び周辺道路
上谷刈・加茂エリア	8:00~12:00 15:00~18:00	県道仙台北環状線及び周辺道路
寺岡・高森・野村エリア	8:00~12:00 13:00~18:00	県道仙台大衡線・県道泉塩釜線 及び周辺道路
松森エリア	7:00~9:00 11:00~18:00	県道泉塩釜線及び周辺道路

※ 重点エリアとは、過去10年間の死亡・重傷事故発生箇所を分析し、活動重点地区として設定したものである。

★ 上記以外の場所、時間帯等であっても取締りを実施することがある。

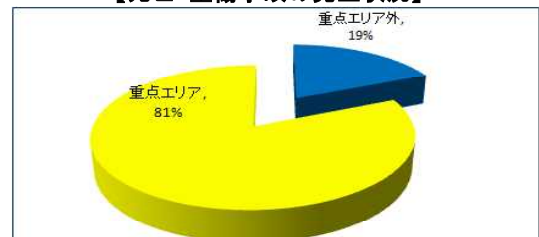
泉警察署管内における交通事故実態等

【主な人身事故の原因】



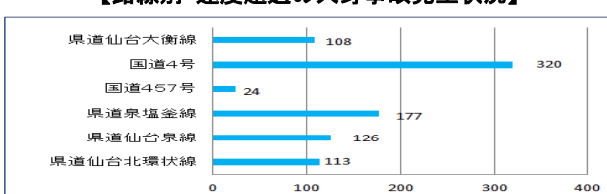
▼ 過去3年間の人身事故の発生状況は、交差点及びその付近での発生が多く、原因別では横断歩行者等妨害、交差点安全進行義務違反、歩行者妨害等、信号無視、一時不停止違反が多い。

【死亡・重傷事故の発生状況】



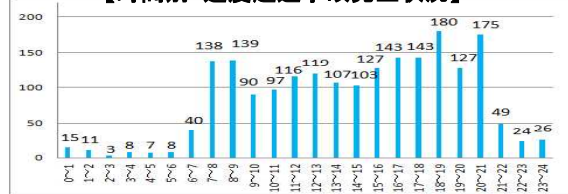
▼ 過去3年間の死亡・重傷事故の発生状況を見ると、重点エリア内の発生が81%を占めている。

【路線別・速度超過の人身事故発生状況】



▼ 過去3年間の速度超過の人身事故の発生状況を見ると、国道4号線、県道仙台泉線、県道泉塩釜線が多い。

【時間別・速度超過事故発生状況】



▼ 過去3年間の時間帯別・速度超過の人身事故の発生状況を見ると、7時から9時及び15時から21時が多い。

取締り要望

管内の小学校周辺の通学路における通行禁止違反等のほか、地下鉄泉中央駅周辺や団地内における悪質な駐車違反取締り要望が寄せられている。

その他の交通指導取締り要点

- 重点エリア内の主要交差点における交差点関連違反の取締り、小学校の通学路における通行禁止違反・横断歩行者妨害等違反の取締りを実施
- 主要交差点での立哨活動、パトカー等による警戒活動を実施